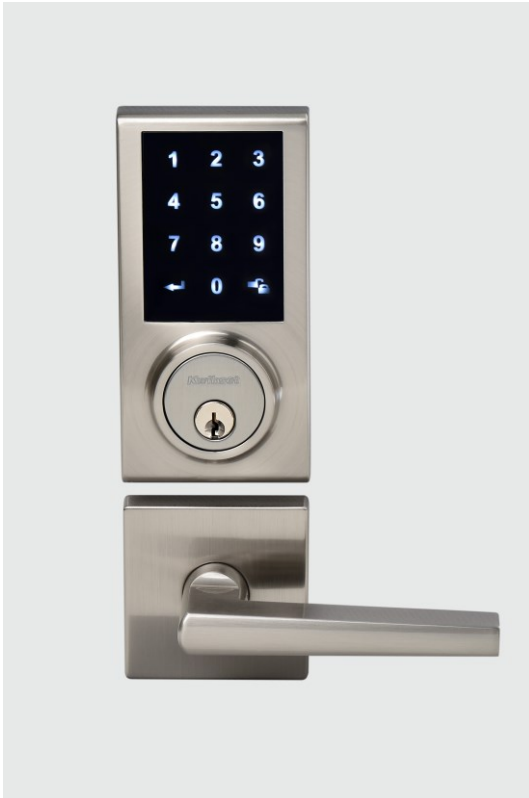
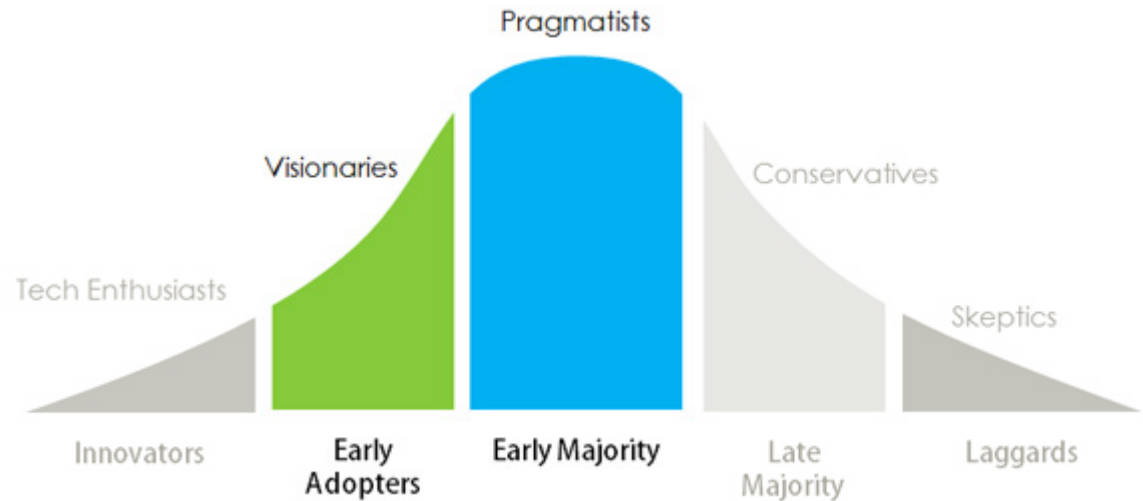


Diseño Delgado y Elegante



El nuevo cerrojo electrónico contiene un factor fresco y contemporáneo, sin olvidarse de la tecnología, que busca atrapar a todos aquellos amantes de la tecnología a precios accesibles.



Inspira

Innova

Lidera

Diseño contemporáneo

Made for the world you live in.™

Kwikset

Cerrojo con Pantalla Táctil + Manija: 92740-001



Acabado:



15
Satin
Nickel



- Pantalla digital iluminada.
- Cierre con un botón.
- Pantalla segura.
- Función de auto-cierre para mejor seguridad y comodidad.
- Indicador de batería baja.
- Garantía de por vida en mecanismo.
- 1 año de garantía en componentes electrónicos.
- Capacidad de 30 usuarios.
- Teclado LED iluminado.
- Funciona con pilas.

Gratis:

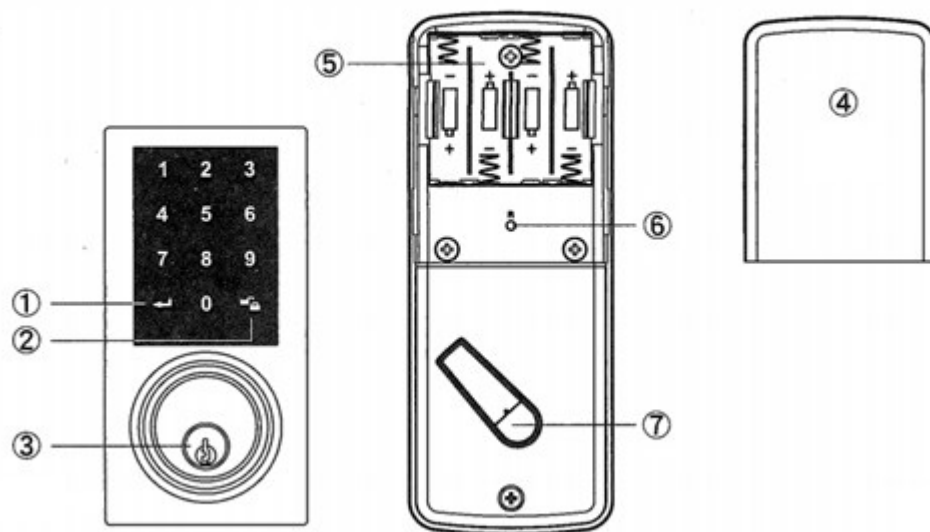
Manija AM1

US 15 – Níquel Satinado

De Paso / Sin llave

Made for the world you live in.™

Kwikset



- 1 Botón de programación**
Ajustar las funciones
- 2 Botón de bloqueo**
Permite bloquear y desbloquear la cerradura.
- 3 Cilindro**
- 4 Tapa de la batería**
- 5 Soporte de las baterías**
- 6 Botón de Reinicio**
Restaurar configuración de fábrica
- 7 Perilla**

IMPORTANTE: Antes de cualquier secuencia de programación, asegúrese de que la puerta esté abierta y desbloqueada.

NOTA: El códigos que vienen configurados de fábrica son: Código de programación (PC):0000 y Código de usuario (CU): 1234

Proceso para orientación de la puerta:

A Con la puerta ABIERTA y DESBLOQUEADA:



Cambiar el código de programación (PC)



Agregar un nuevo código de usuario (UC)



Note: Hasta 30 códigos de usuario pueden ser guardados. Los códigos de usuario deben ser 4-10 dígitos de largo.

Eliminar el código de usuario (CU) existente



Eliminar al mismo tiempo todos los códigos de usuario (UC) existente



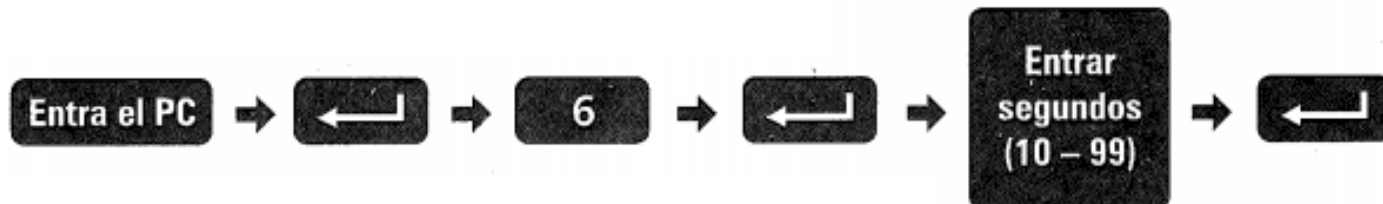
NOTA: La función de auto-bloqueo y bloqueo del teclado serán inválidas cuando los códigos de usuario sean eliminados. El bloqueo sólo puede ser operado por llave durante este tiempo

Activar auto-bloqueo Encendido / Apagado



NOTA: El retraso predeterminado es de 30 segundos. Para cambiar el tiempo, realice el paso "Escoger auto-bloqueo con retraso"

Escoger auto-bloqueo con retraso



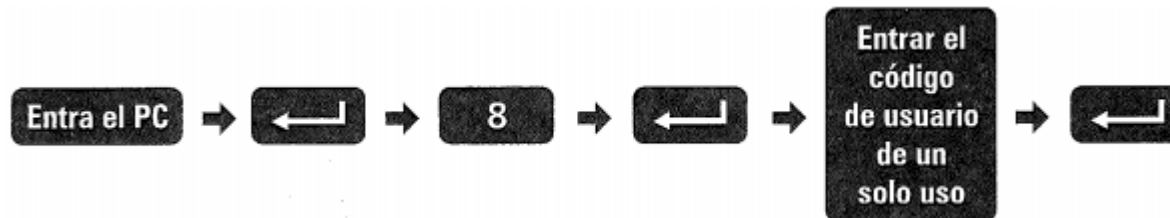
NOTA: El retraso disponible es desde 10 a 99 segundos.

Activar / Desactivar todos los códigos de usuario (CU)



NOTA: La función de auto-bloqueo y bloqueo del teclado serán inválidas cuando los códigos de usuario sean desactivados. El cerrojo sólo puede ser operado con llave durante este tiempo.

Crear un código de un solo uso de 4-10 dígitos de largo

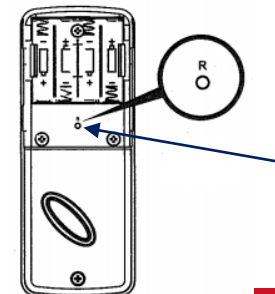


NOTA: El código de un solo usuario se eliminará automáticamente luego de ser usado una vez.

Restaurar configuración de fábrica

Presione el botón de reinicio por mas de 5 segundos. La programación se reiniciará de vuelta a los códigos originales de fábrica una vez que escuche 3 pidentidos largos.

Posterior a esto, deberá ejecutar el proceso de identificación de dirección de puerta, antes de programar las otras funciones.



Preguntas frecuentes

¿Tiene indicador de batería baja?

¿La cerradura no responde durante la configuración, qué hago?

¿Tiene garantía?

¿Se bloquea sola?

¿Cuántos códigos de usuario puedo crear?

¿Qué pasa si ingreso el código de usuario incorrectamente?

¿?

Preguntas frecuentes

SONIDOS	LUCES	SIGNIFICADO
1 Pitido		Operación exitosa
2 Pitidos Largos		Programación exitosa
3 Pitidos		Error en la operación
5 Pitidos		Error en la entrada de códigos, el sistema se apaga
10 Pitidos largos		Baja carga en la batería
3 Pitidos largos		Configuración reiniciada
	Botón de bloqueo parpadea lentamente	En modo programación