



UPS- PRO-1.2-6T506 / UPS-PRO-1.5-6T508 / UPS-PRO-2.0-3T510

# UPS PRO

## CON REGULADOR DE VOLTAJE

### RESPALDA :

Mantiene sus equipos encendidos al ocurrir un apagón.

### SUPRIME :

Voltajes transitorios y sobrevoltajes.

### PROTEGE :

Pasando automáticamente a modo respaldo ante voltajes dañinos.

### REGULA :

Estabiliza la energía frente a las variaciones de voltaje.

### INTERRUMPE:

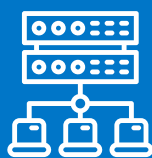
Sobrecargas y cortocircuitos con breaker automático.



Ideal para:



• Equipos de computación



• Servidores

**1200 VA**  
(UPS-PRO-1.2-6T506)

**1500 VA**  
(UPS-PRO-1.5-6T508)

**2000 VA**  
(UPS-PRO-2.0-3T510)

**120Vac**

**50/60Hz**

**Tomas polarizadas**

**2 años de garantía**

# UPS PRO

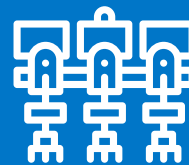
## CON REGULADOR DE VOLTAJE

Los UPS de AVTEK respaldan sus equipos cuando el voltaje del suministro de energía no es seguro o está ausente, estabilizan las variaciones de tensión y ofrecen supresión contra sobrevoltajes.

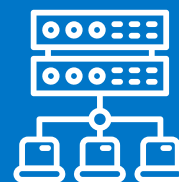
### Características:

- UPS con regulador de voltaje. Controlados por microprocesador.
- Encendido del UPS sin presencia de línea eléctrica.
- Protección contra sobrecargas y cortocircuitos.
- Tipo de onda sinusoidal simulada.
- Puerto de comunicaciones USB y software de monitoreo de UPS.
- Supresor de sobretensiones para la línea telefónica (Fax-Modem-Red).
- Tomas polarizadas NEMA 5-15 R.

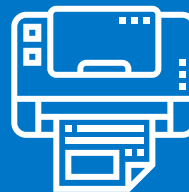
### Ideal para:



- Equipos de computación



- Servidores



- Impresoras multifuncionales



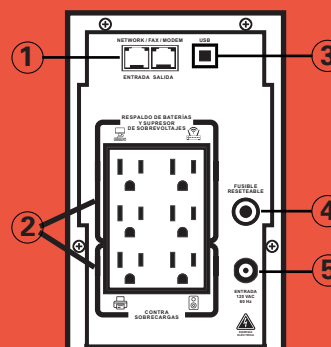
- Sistemas de seguridad

### Especificaciones técnicas:

|                       | MODELO                          | UPS-PRO-1.2-6T506   | UPS-PRO-1.5-6T508 | UPS-PRO-2.0-3T510 |
|-----------------------|---------------------------------|---|-------------------|-------------------|
| ENTRADA               | Potencia                        | 1200 VA / 720 W   | 1500 VA / 900 W   | 2000VA/1200W      |
|                       | Voltaje                         | 120 VAC   |                   |                   |
|                       | Frecuencia                      | 50 Hz. / 60 Hz. (detección automática)  |                   |                   |
| SALIDA                | Voltaje                         | Modo AC: 120 VAC +13% / -15%; Modo respaldo: 120VAC ± 10%   |                   |                   |
|                       | Frecuencia                      | 50 Hz. / 60 Hz. (detección automática)  |                   |                   |
|                       | Forma de onda                   | Sinusoidal modificada   |                   |                   |
|                       | Corriente máxima                | 6 Amp.  | 7,5 Amp.          | 10 Amp.           |
|                       | Tiempo de transferencia         | < 10 ms   |                   |                   |
| BATERÍAS              | Tipo                            | Plomo - Ácido, selladas de libre mantenimiento  |                   |                   |
|                       | Cantidad                        | 2 x 12 Vdc / 7 Ah   | 2 x 12 Vdc / 9 Ah |                   |
|                       | Tiempo de respaldo (PC+Monitor) | 35 minutos  | 50 minutos        |                   |
| PROTECCIÓN Y FILTRAJE | Supresión de sobretensiones     | Hasta 120 Joules totales  |                   |                   |
|                       | Sobrecarga                      | Apagado automático ante sobrecargas que excedan el 110% de la potencia nominal por 60 segundos o el 130% por 3 segundos |                   |                   |
|                       | Cortocircuitos                  | Apagado automático del UPS o protección por fusible reseteable  |                   |                   |
|                       | Fax/Modem Ethernet              | Conector hembra RJ-45 Entrada/Salida  |                   |                   |
| INDICADORES Y ALARMAS | Led verde                       | Está funcionando en modo normal   |                   |                   |
|                       | Led rojo                        | Energía suministrada por la batería   |                   |                   |
|                       | Modo Inversor                   | Sonido intermitente lento   |                   |                   |
|                       | Batería baja                    | Sonido intermitente rápido  |                   |                   |
|                       | Sobrecarga o Cortocircuito      | Sonido continuo   |                   |                   |
| OTROS                 | Interface                       | Puerto de comunicaciones USB  |                   |                   |
|                       | Temperatura de almacenado       | -15°C ~ 45°C  |                   |                   |
|                       | Humedad                         | 10% ~ 95% (no condensada)   |                   |                   |
|                       | Peso neto                       | 8,7Kg / 20.9Lbs   | 10,3Kg / 22.7Lbs  | 11,0Kg / 24.3Lbs  |
|                       | Dimensiones (An x Al x Prof)    | 12,0 x 18,8 x 35,0 cm.  |                   |                   |

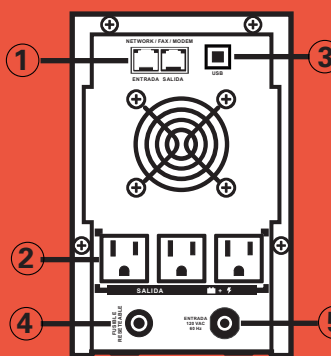
Especificaciones técnicas sujetas a cambios sin previo aviso

### UPS-PRO-1.2-6T506/1.5-6T508



1. Protección Fax / modem Ethernet
2. 6 tomas tipo NEMA 5-15R  
2A.- Cuatro protegidas contra sobrevoltajes, con regulador de voltaje y respaldo de baterías  
2B.- Dos protegidas contra sobrecargas
3. Puerto de comunicaciones USB
4. Fusible reseteable
5. Arnés tipo NEMA 5-15P

### UPS-PRO-2.0-3T510



1. Protección Fax / modem Ethernet
2. 3 tomas tipo NEMA 5-15R protegidas contra sobrevoltajes, con regulador de voltaje y respaldo de baterías
3. Puerto de comunicaciones USB
4. Fusible reseteable
5. Arnés tipo NEMA 5-15P

### Protege contra 7 tipos de fallas eléctricas:

